

Automotrice articulée 20 m

AA-20-HCP-D


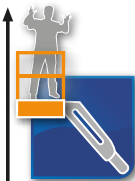






Loc'Nacelle

Plus haut dans l'exigence

www.locnacelle.com



 	 20,3 m	 12,37 m	 18,3 m	 454 kg	 0,91 x 2,44 m	 9,14 m	 2,49 m	 2,58 m	 11819 kg	 3400kg 6,75 kg/cm ²	 Caces® B
--	---	--	---	--	--	---	---	---	---	--	--

Pour tous renseignements ou demande de devis : contact@locnacelle.com

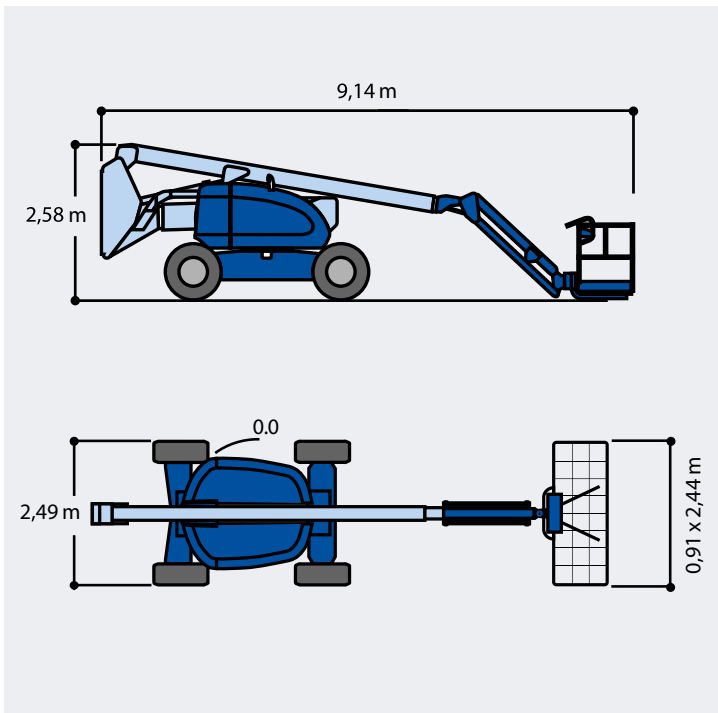
0811.022.033
coût d'un appel local

Données indicatives non contractuelles

Automotrice articulée 20 m



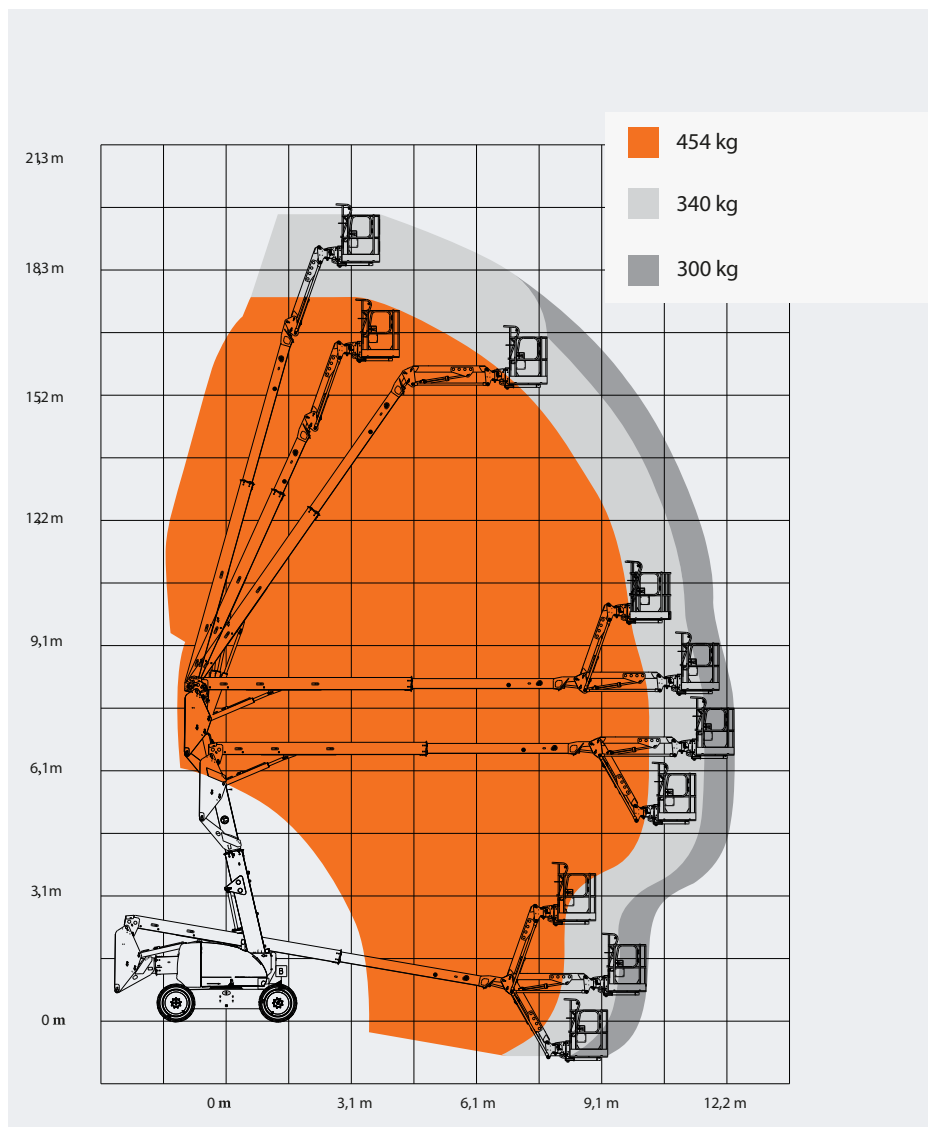
Dimensions



Pente admissible en position repliée : 45%

Automotrice articulée 20 m

AA-20-HCP-D



Données indicatives non contractuelles

Bénéficiez des conseils de Loc'Nacelle

- Dessinez le bras de la nacelle à partir du châssis ci-contre dans la configuration du travail à réaliser avec la nacelle en n'oubliant pas de positionner le bras en situation de travail final.
- Dessinez les obstacles à franchir et l'environnement de travail.
- Listez ci-dessous les autres risques liés au sol, sous sol, à l'environnement, ou autres qui pourraient exposer le matériel et (ou) le personnel.
- Indiquez vos besoins de formation.

