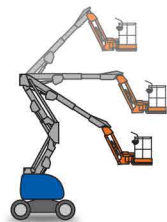


Type Automotrice articulée 43 m diesel

AA-43-P-D



Loc'Nacelle

Plus haut dans l'exigence

www.locnacelle.com



R 386
Caces® 3B



43.15 m



23.01 m



41.15 m



272 kg



2.40 x 0.91 m



12.93 m



2.49 m
Max 5.03 m



3.05 m



20 267 kg



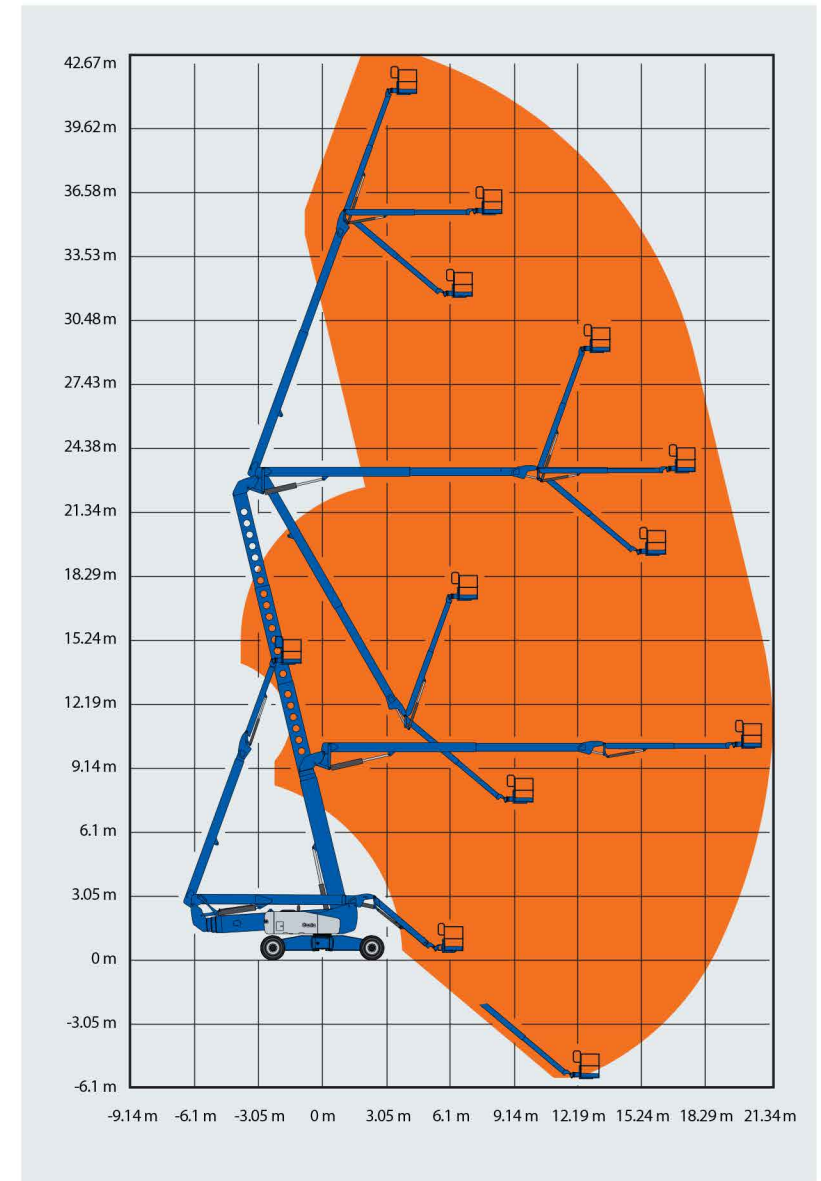
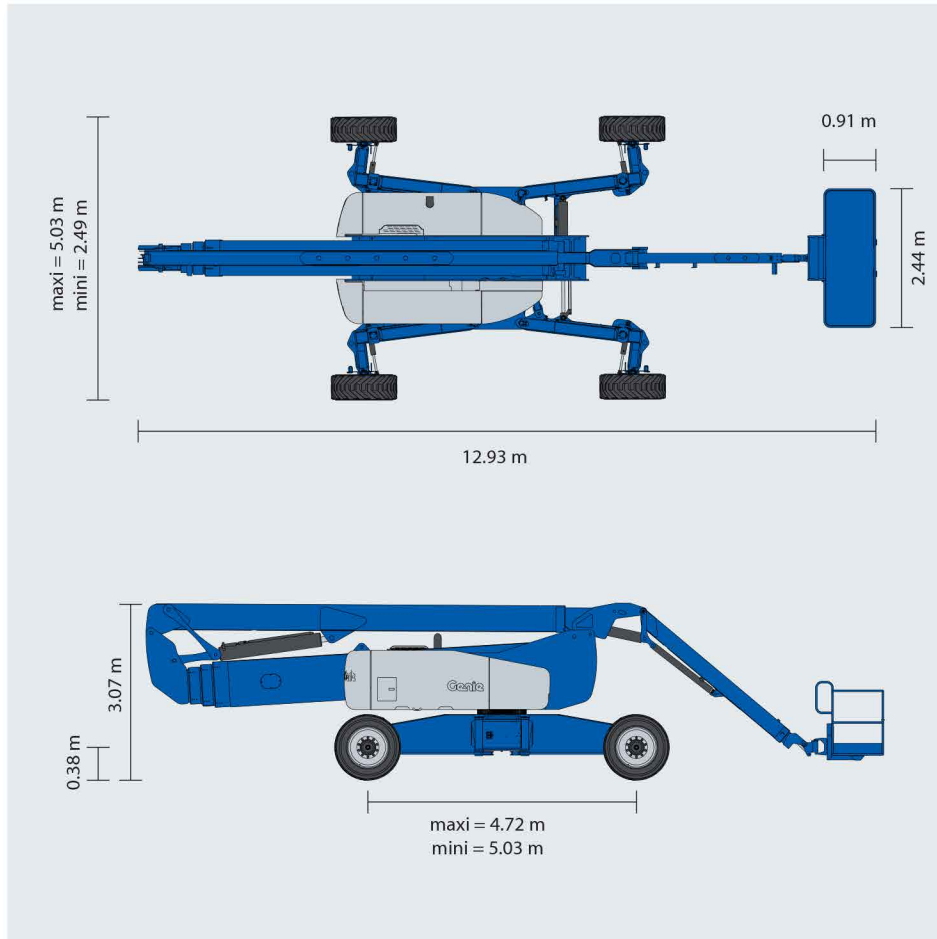
9979 kg
5.77 kg/cm²

Données indicatives non contractuelles

Le matériel proposé sera conforme au(x) critère(s) renseigné(s) sur locnacelle.com

0811.022.033
coût d'un appel local

Type Automotrice articulée diesel 43 m



Le matériel proposé sera conforme au(x) critère(s) renseigné(s) sur locnacelle.com

0811.022.033
coût d'un appel local

Bénéficiez des conseils de Loc'Nacelle

Type Automotrice articulée diesel 43 m



- Dessinez le bras de la nacelle à partir du châssis ci-contre dans la configuration du travail à réaliser avec la nacelle. N'oubliez pas de positionner le bras en situation de travail finale.
- Dessinez les obstacles à franchir et l'environnement de travail.
- Listez ci-dessous les autres risques liés au sol, sous sol, à l'environnement, ou autres qui pourraient exposer le matériel et (ou) le personnel.
- Indiquez vos besoins de formation.

