

# Type chariot téléscopique diesel 10m

CT-10-S-D



# Loc'Nacelle

Plus haut dans l'exigence

[www.locnacelle.com](http://www.locnacelle.com)



Caces  
R372M - C9



10.2 m\*  
3300 kg\*



3300 kg\*



6.83 m\*  
1000kg\*



2.63 m



2.29 m



5.38 m



2.49 m



8850 kg



3.71 kg/cm<sup>2</sup>  
5215 kg

\* Données avec accessoire fourches sur stabilisateurs.

**Le matériel proposé sera conforme au(x) critère(s) renseigné(s) sur [locnacelle.com](http://locnacelle.com)**

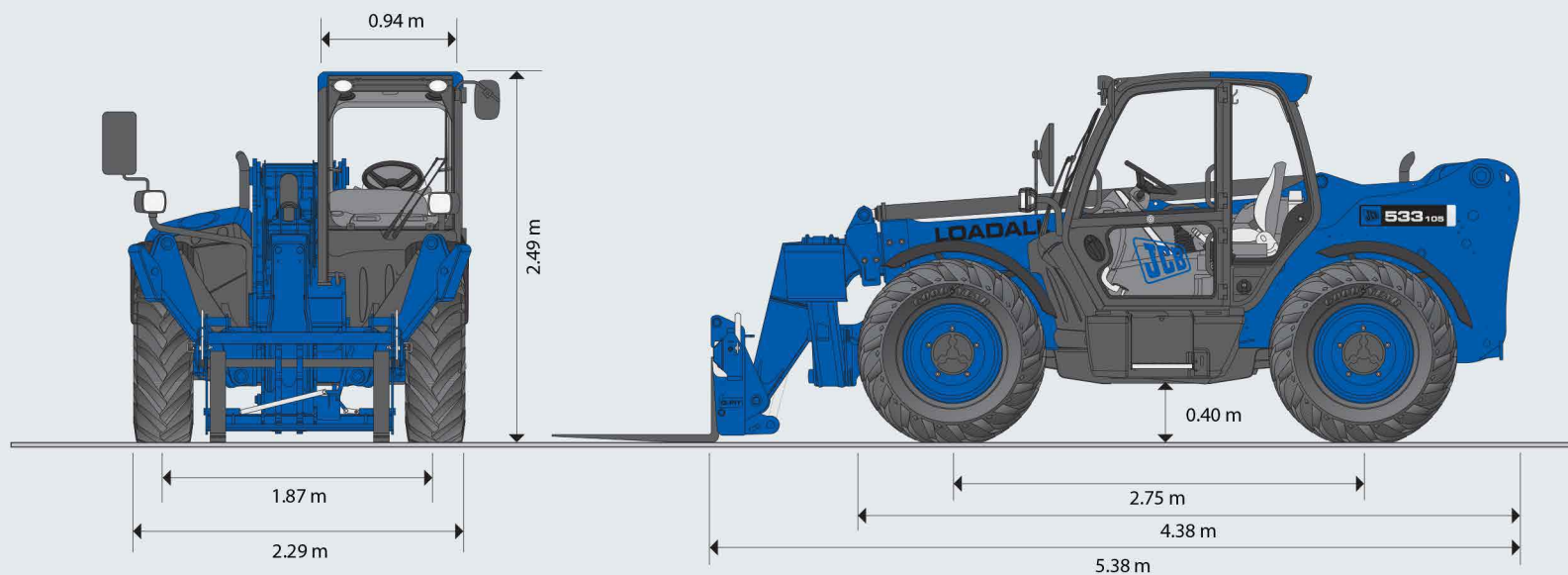
**0811.022.033**  
coût d'un appel local

Données indicatives non contractuelles

Type chariot  
téléscopique diesel  
10 m



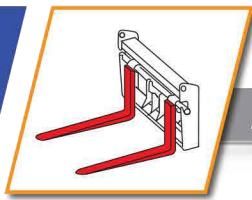
## Dimensions



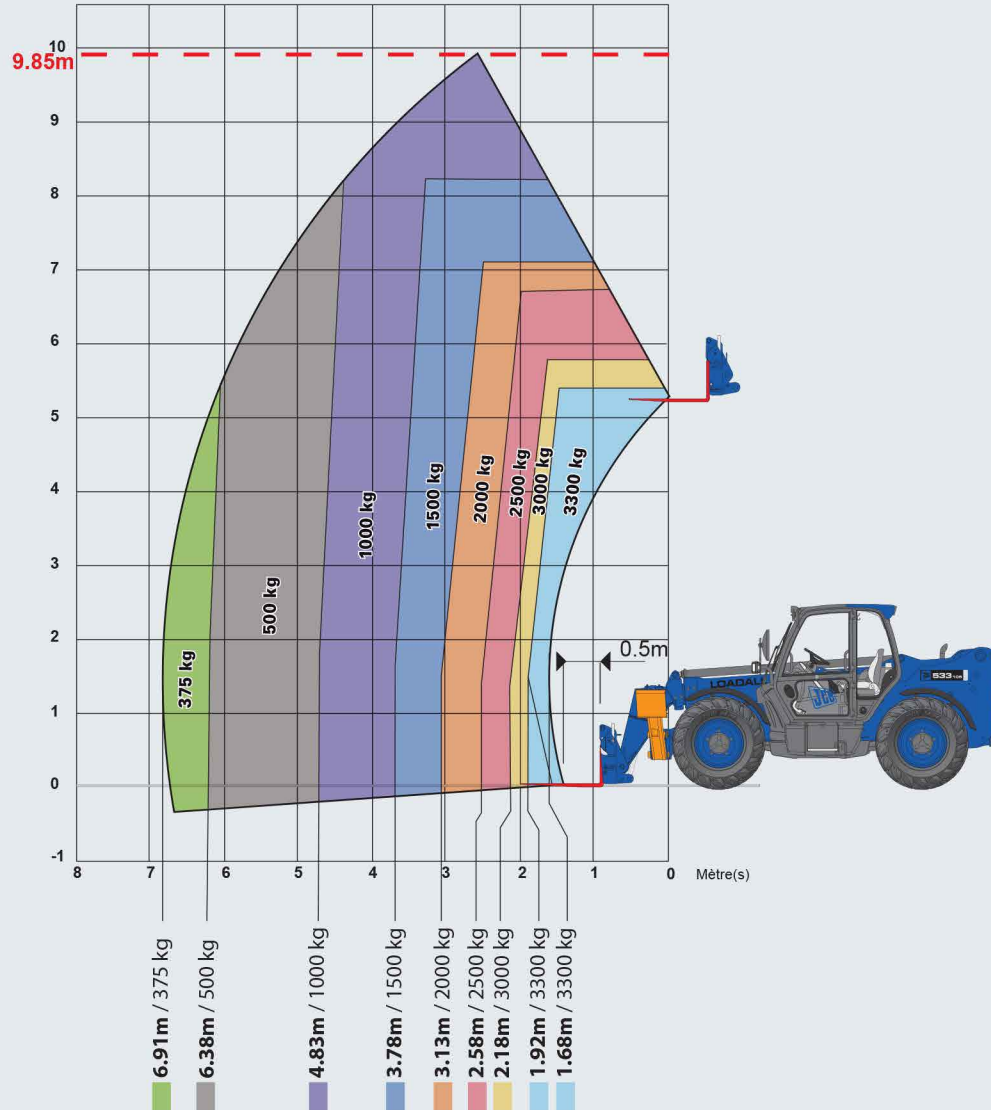
Le matériel proposé sera conforme au(x) critère(s) renseigné(s) sur [locnacelle.com](http://locnacelle.com)

**0811.022.033**  
coût d'un appel local

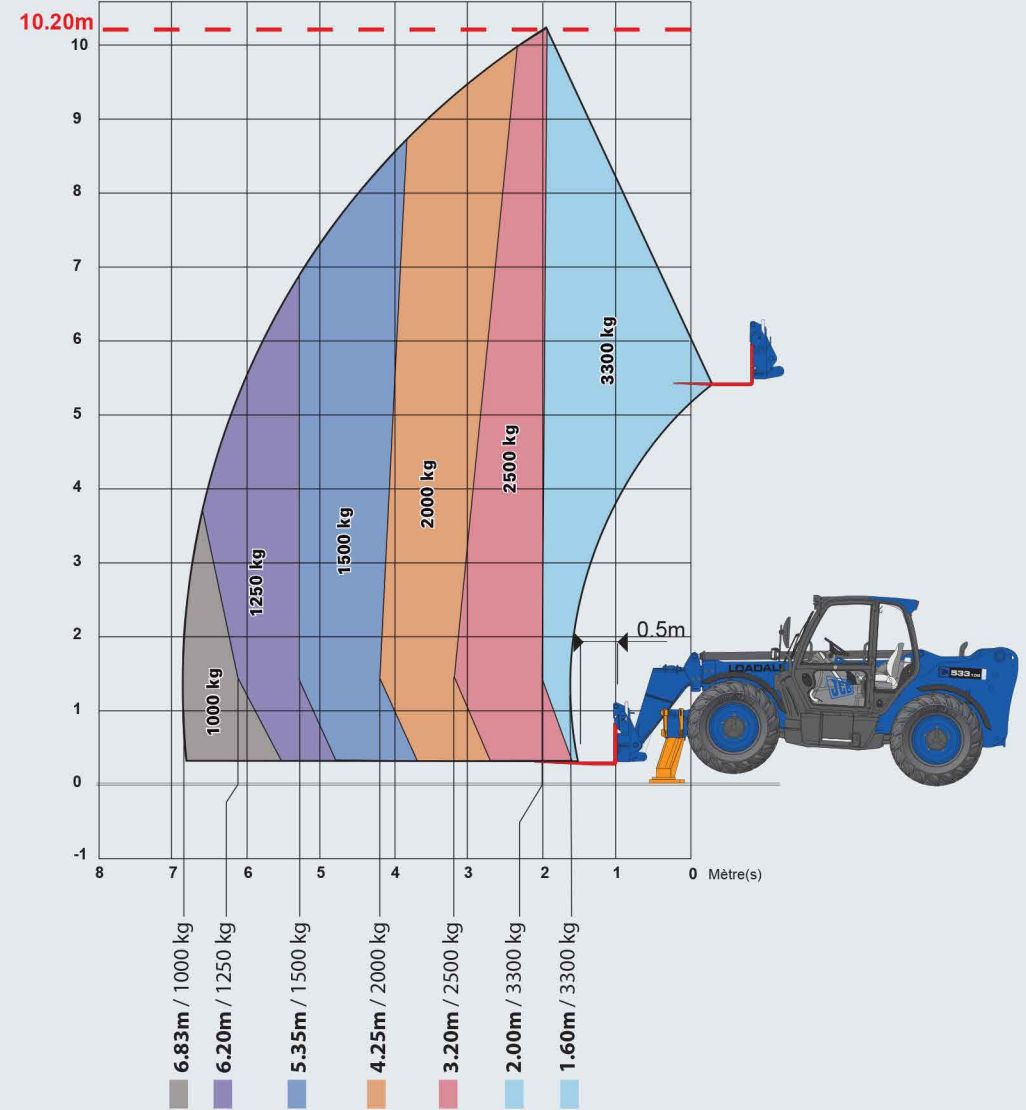


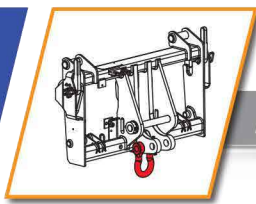


### Stabilisation sur pneus

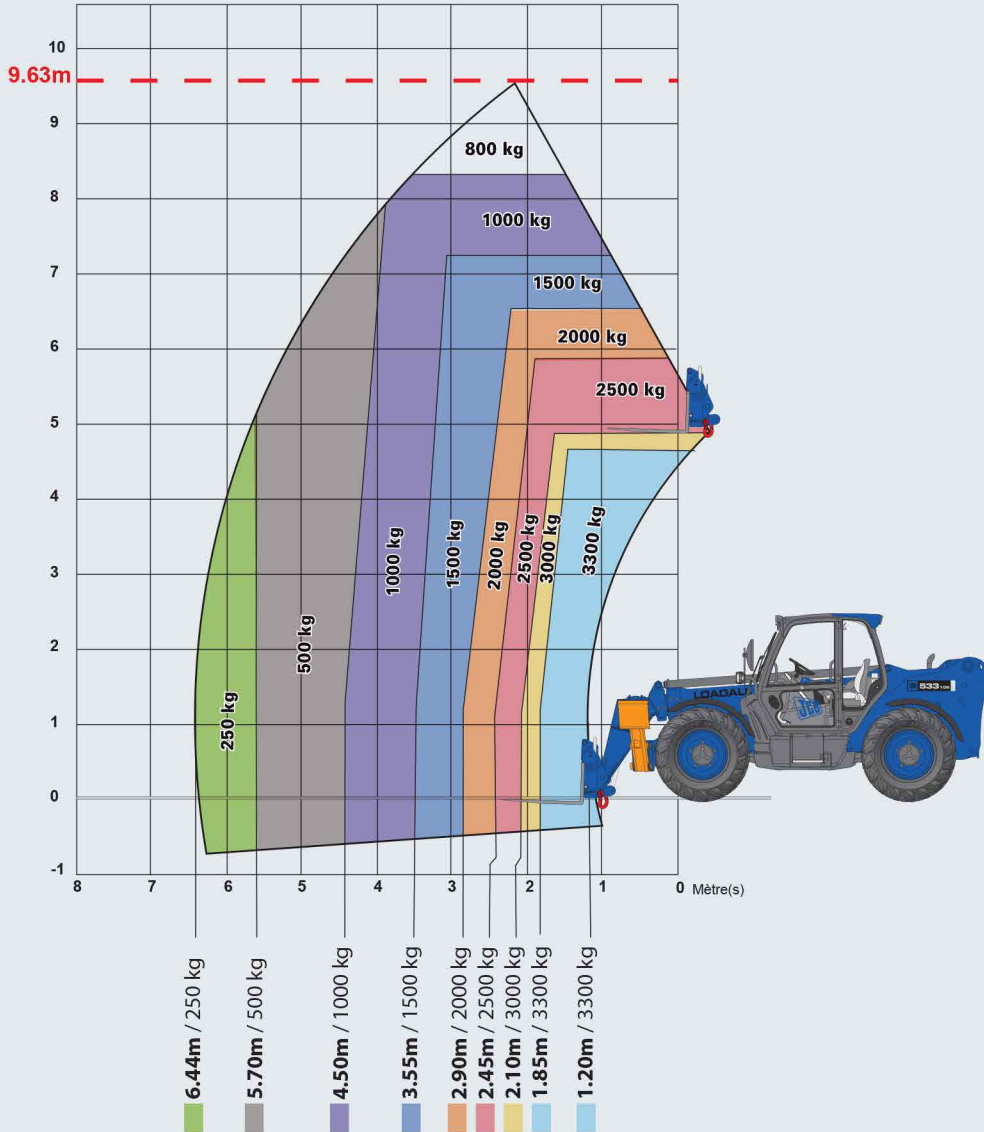


### Sur stabilisateurs

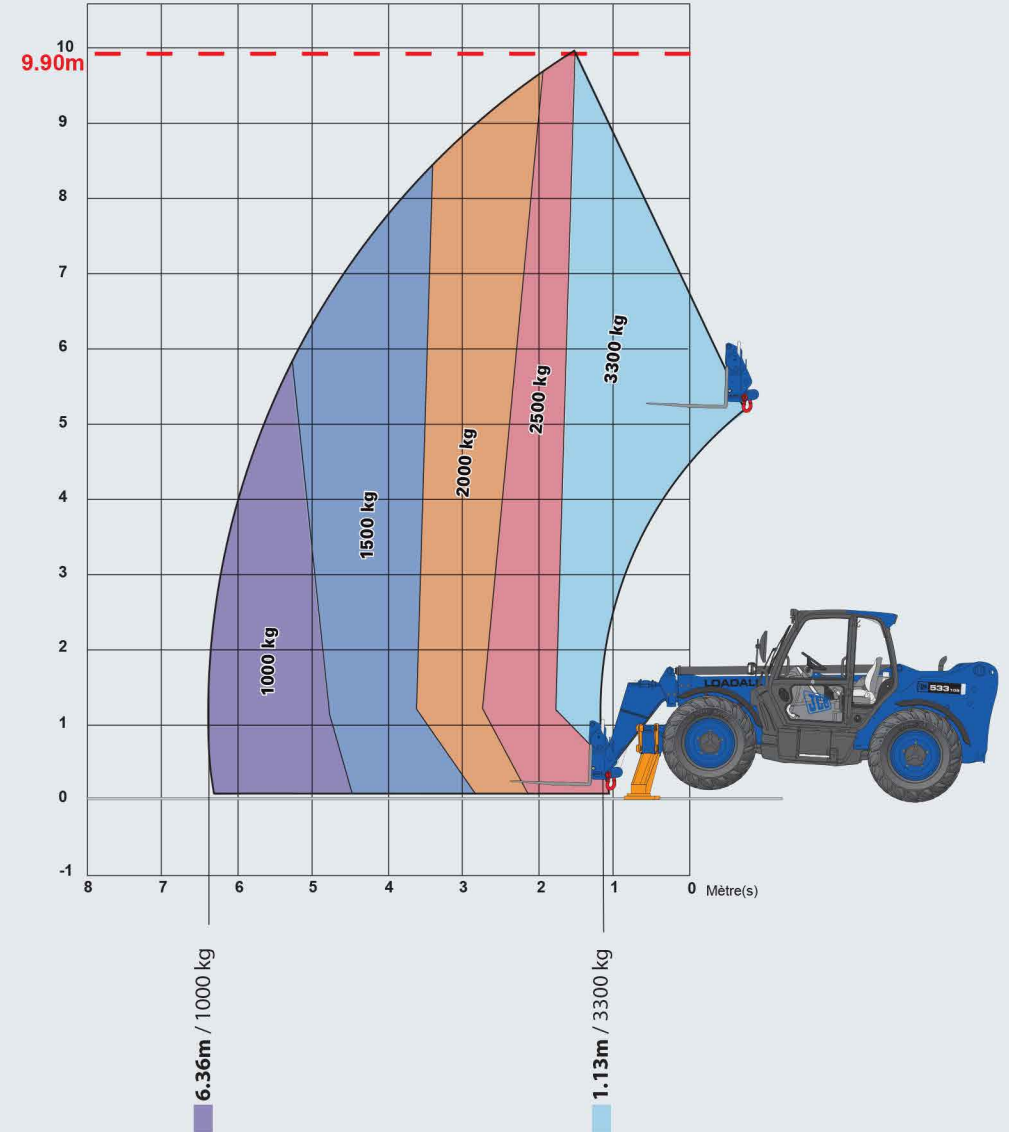


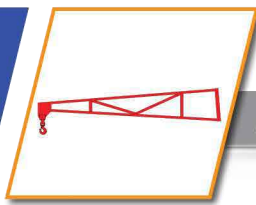


### Stabilisation sur pneus

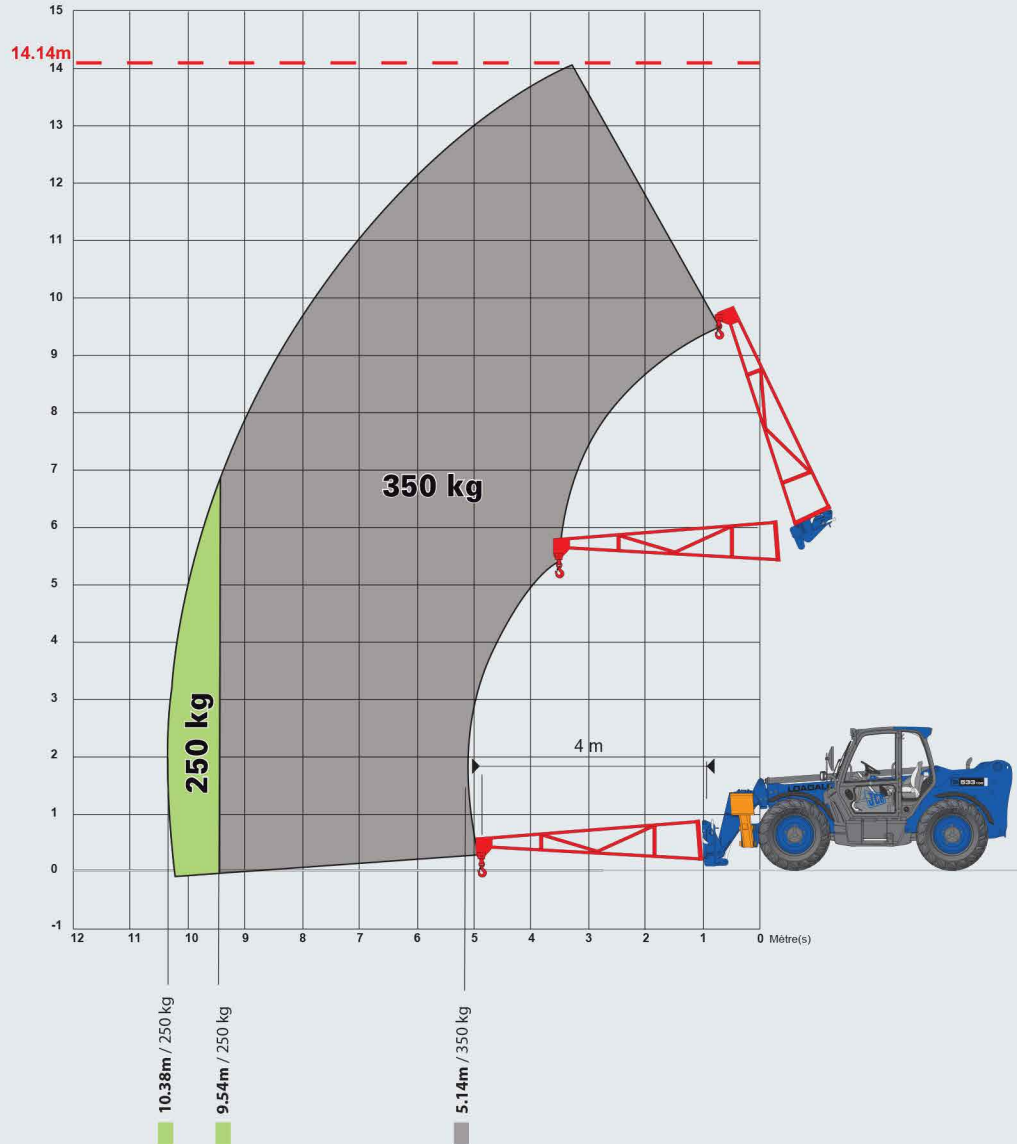


### Sur stabilisateurs

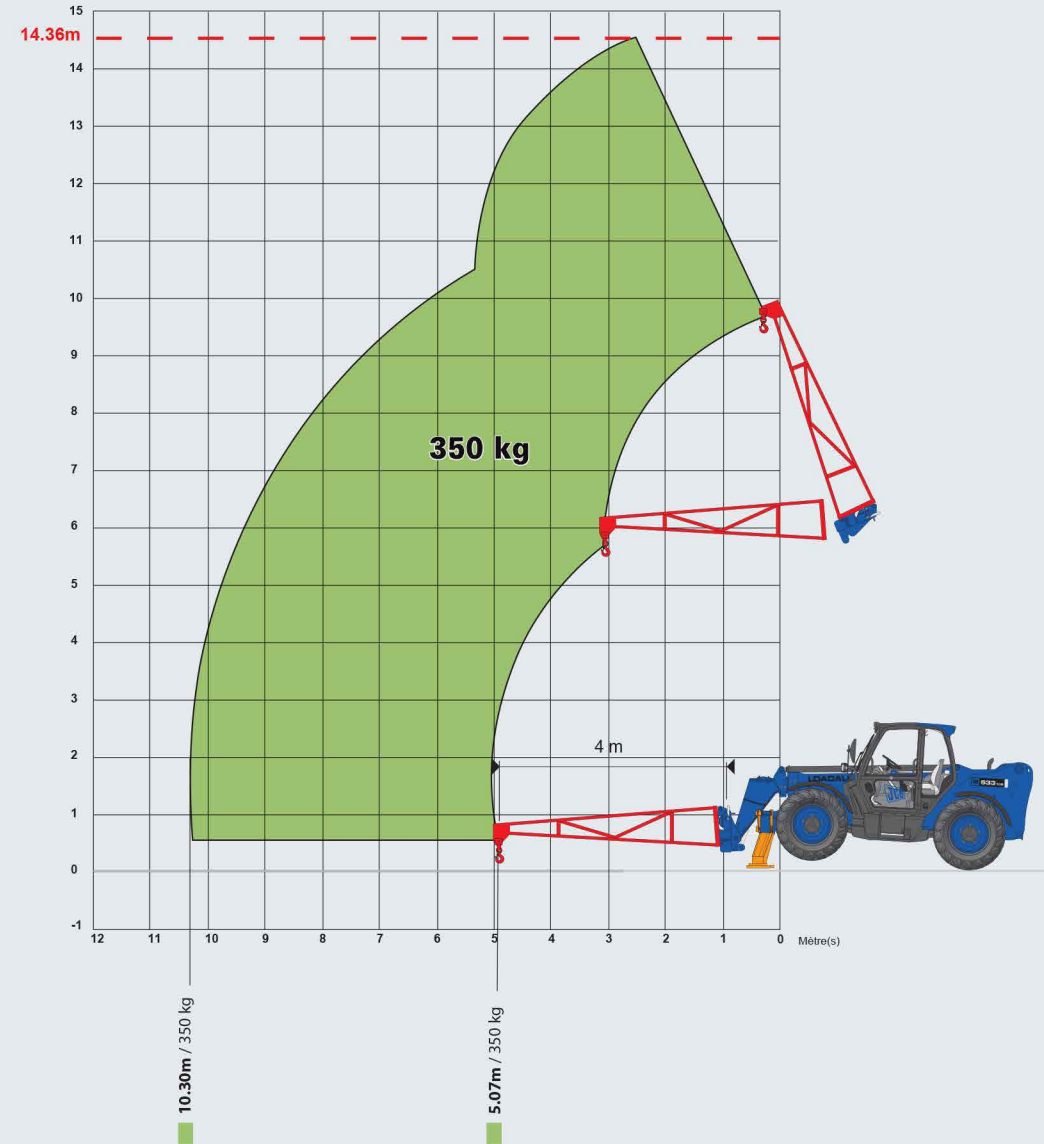




## Stabilisation sur pneus



## Sur stabilisateurs





### Bénéficiez des conseils de Loc'Nacelle

#### Type chariot télescopique diesel 10 m



- Dessinez le bras de la grue à partir du châssis ci-contre dans la configuration du levage à réaliser avec la charge en n'oubliant pas de positionner le bras en situation de levage final.
- Dessinez les obstacles à franchir et l'environnement de travail.
- Listez ci-dessous les autres risques liés au sol, sous sol, à l'environnement, ou autres qui pourraient exposer le matériel et (ou) le personnel.
- Indiquez vos besoins de formation.

---

---

---

---

---

---

---

---

---

---

Poids de la charge à lever :

