

Type chariot téléscopique diesel 17m

CT-17-S-D



Loc'Nacelle

Plus haut dans l'exigence

www.locnacelle.com



Caces
R372M - C9



16.7 m*
2500 kg*



4000 kg*



12.50 m*
800kg*



3.34 m



2.44 m



6.36 m



2.69 m



12160 kg



3.63 kg/cm²
6394 kg

* Données avec accessoire fourches sur stabilisateurs.

Le matériel proposé sera conforme au(x) critère(s) renseigné(s) sur locnacelle.com

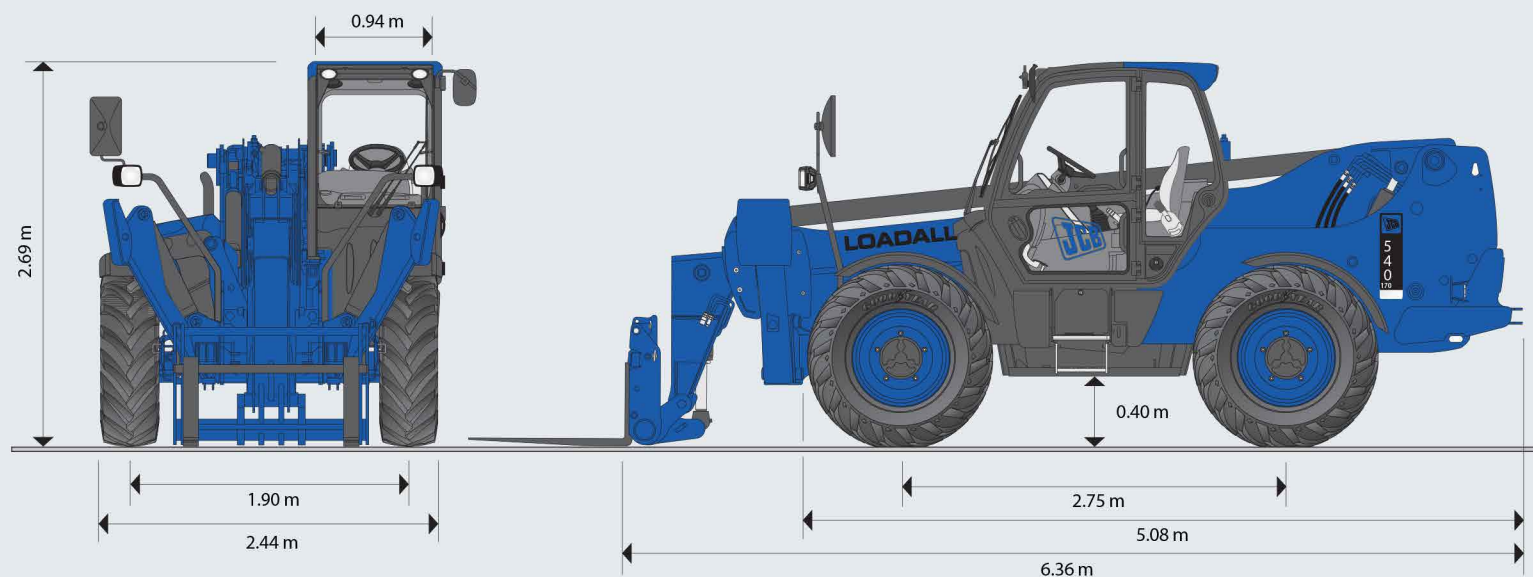
0811.022.033
coût d'un appel local

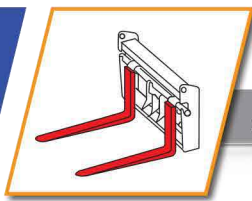
Données indicatives non contractuelles

Type chariot
téléscopique diesel
17 m

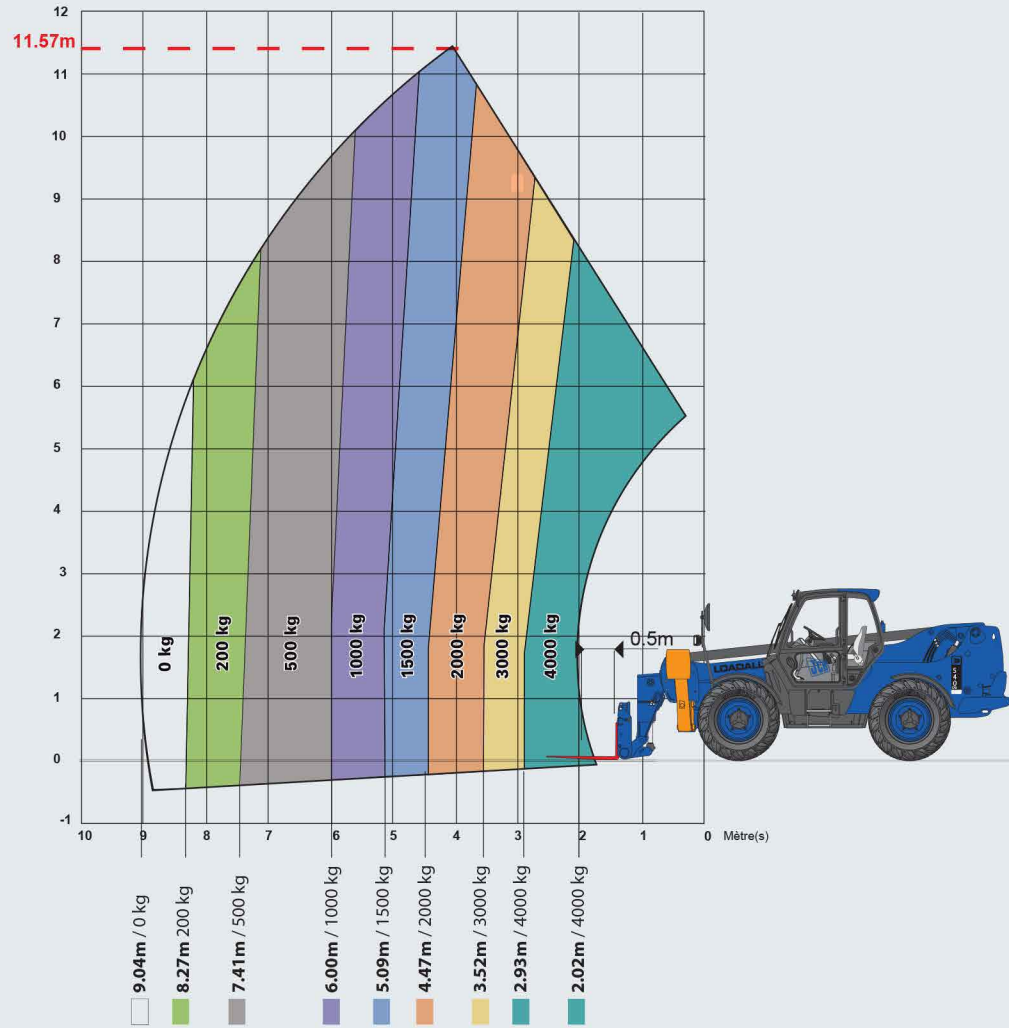


Dimensions

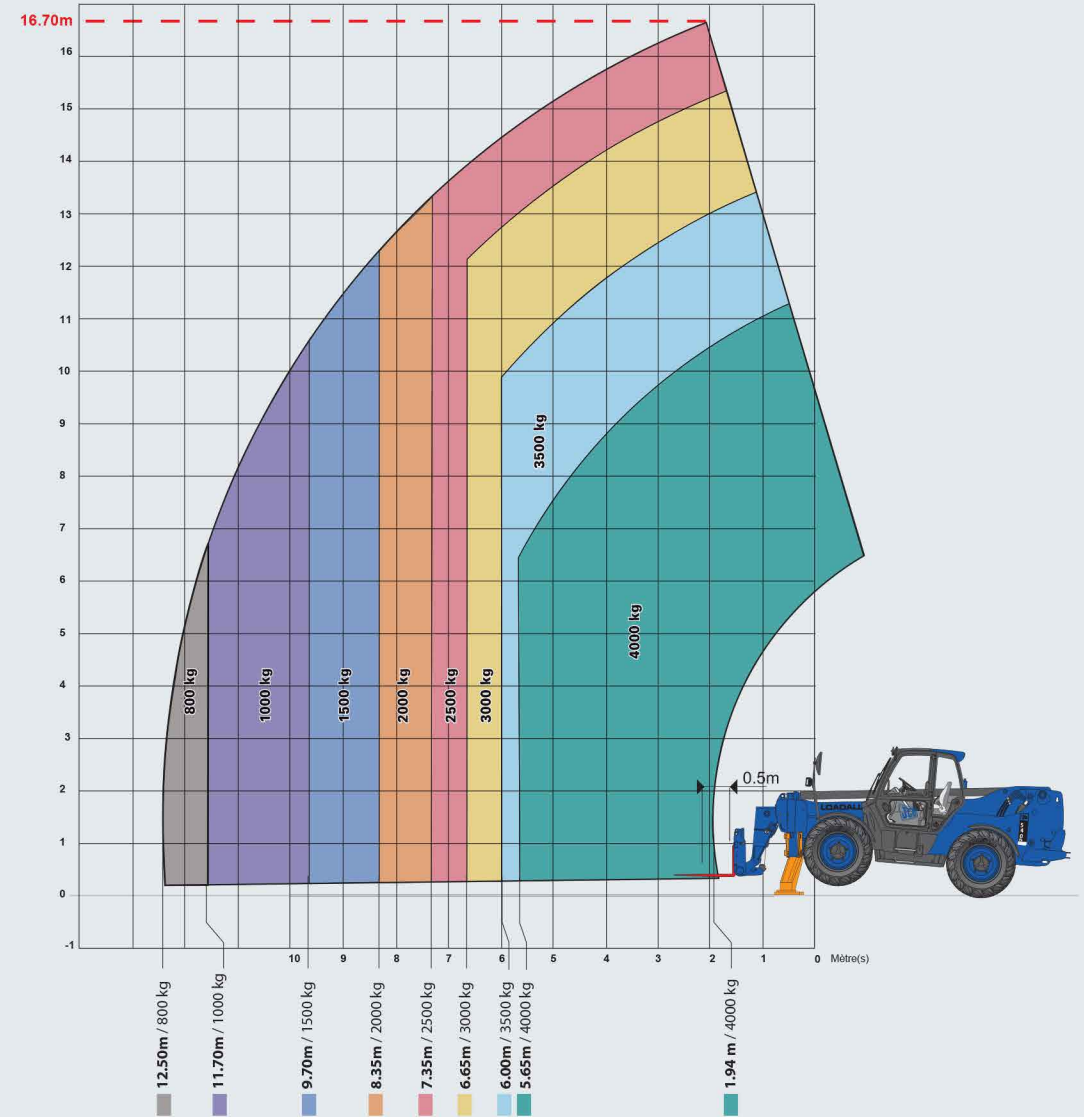


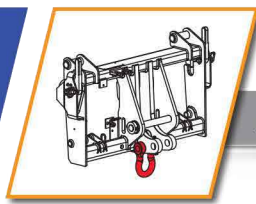


Stabilisation sur pneus

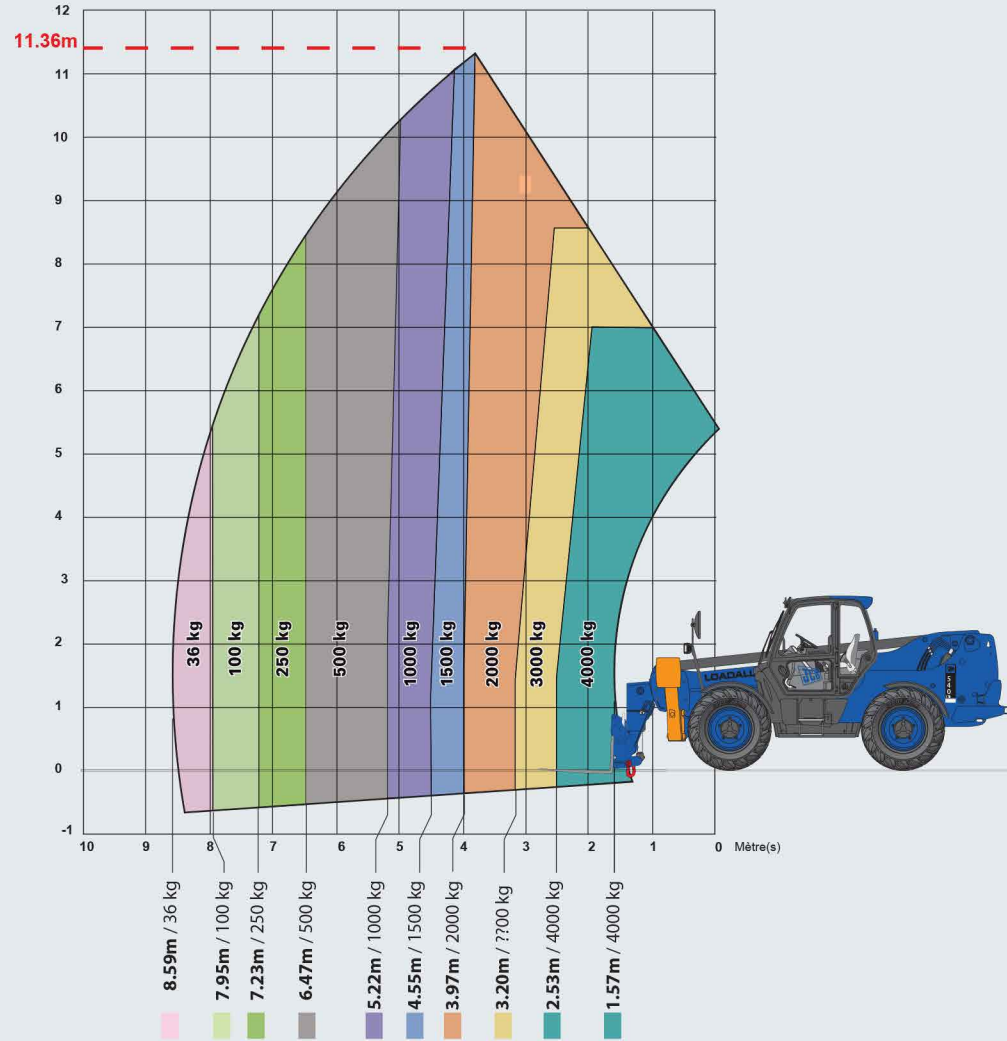


Sur stabilisateurs

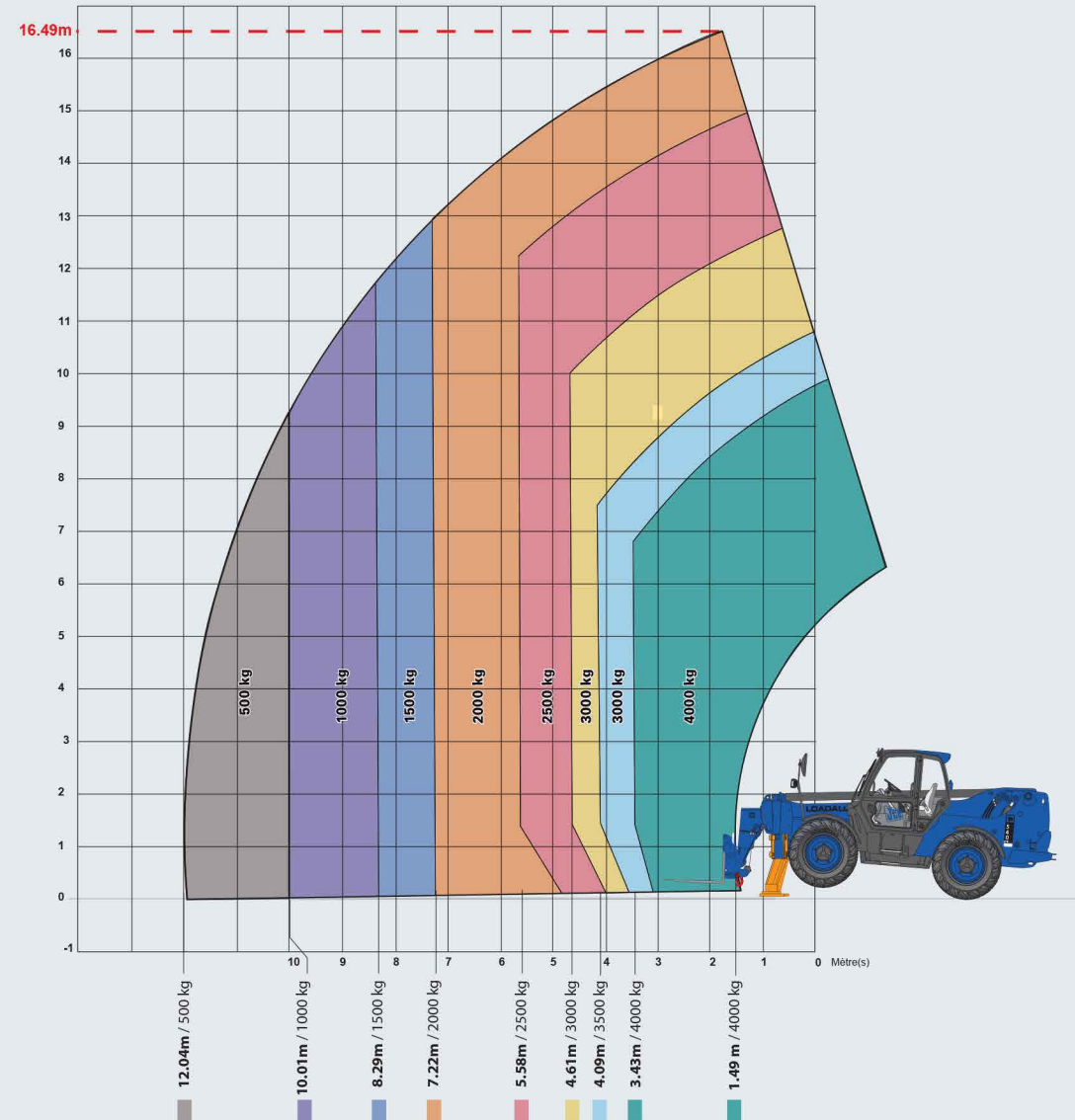


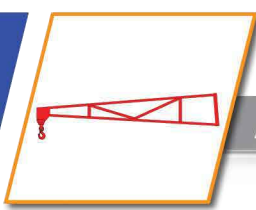


Stabilisation sur pneus



Sur stabilisateurs





Stabilisation sur pneus



Sur stabilisateurs

