

Type chariot télésco.
télésco. rotatif diesel
25m
CT-25-RS-D



Loc'Nacelle
Plus haut dans l'exigence

www.locnacelle.com



Caces
R372M - C9



24.70 m*
2000 kg*



14.10 m*
4999 kg*



21.40 m*
400kg*



L 5.22 x l 5.58



360°



2.49 m



7.74 m



3.06 m



18470 kg



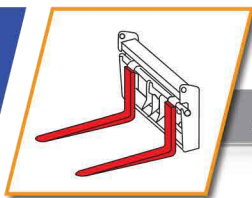
9 kg/cm²
11216 kg

* Données avec accessoire fourches sur stabilisateurs.

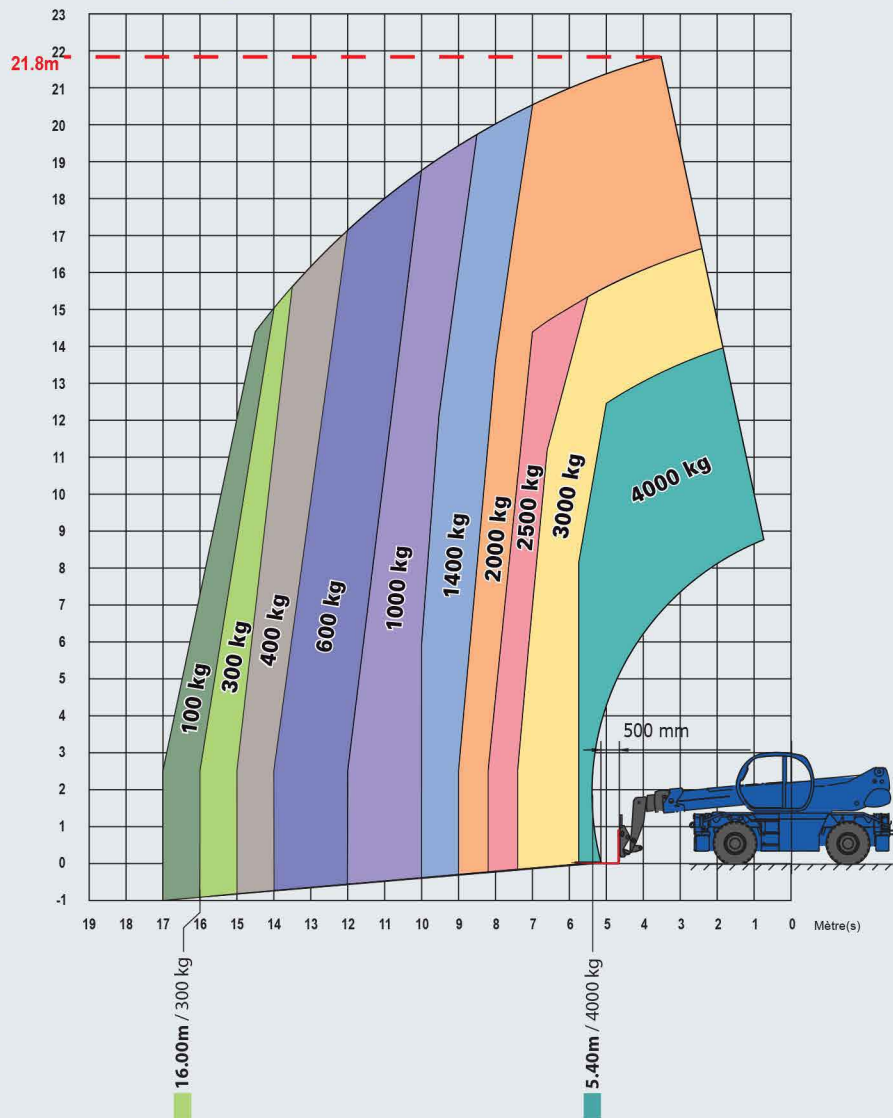
Le matériel proposé sera conforme au(x) critère(s) renseigné(s) sur locnacelle.com

0811.022.033
coût d'un appel local

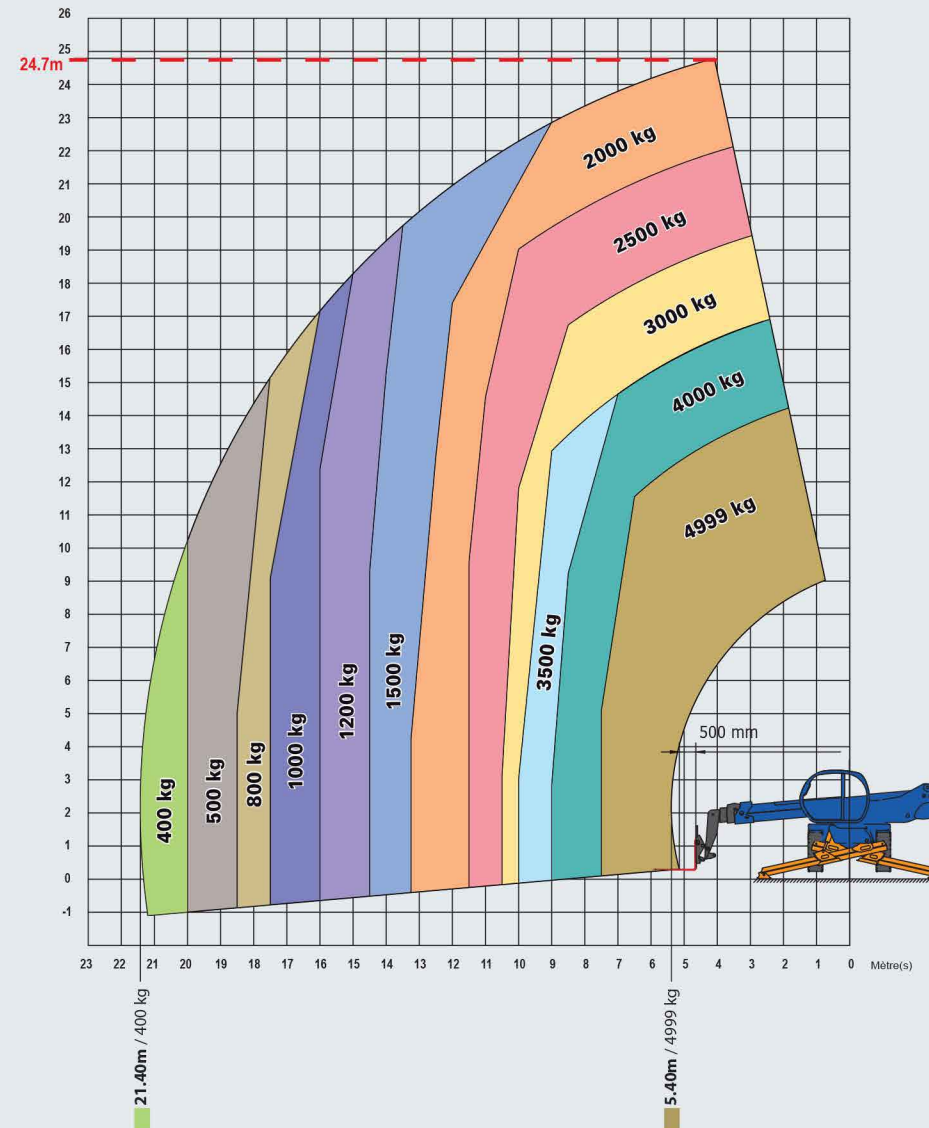
Données indicatives non contractuelles



Stabilisation sur pneus

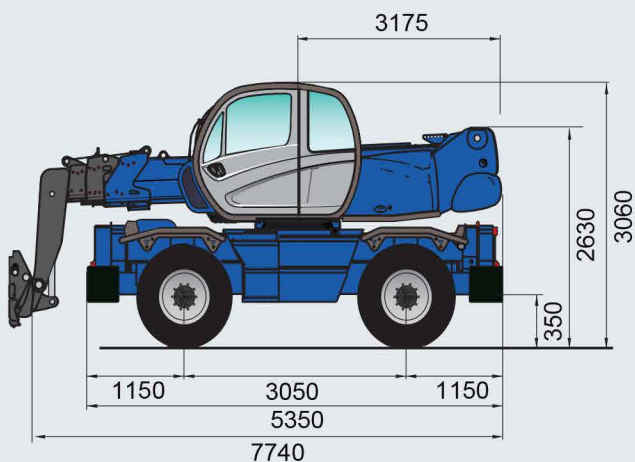
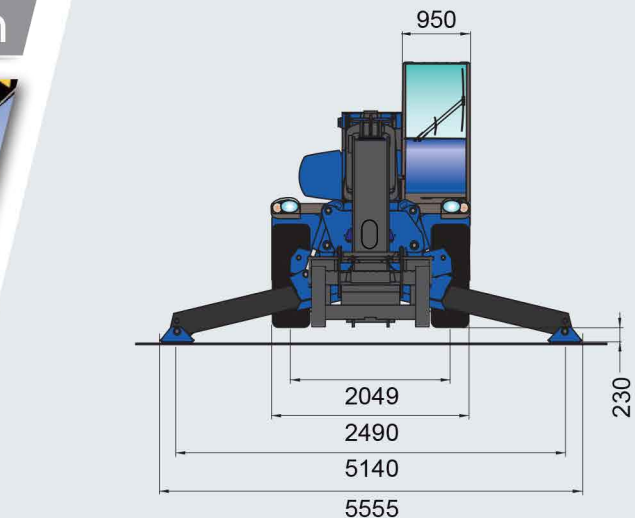


Sur stabilisateurs

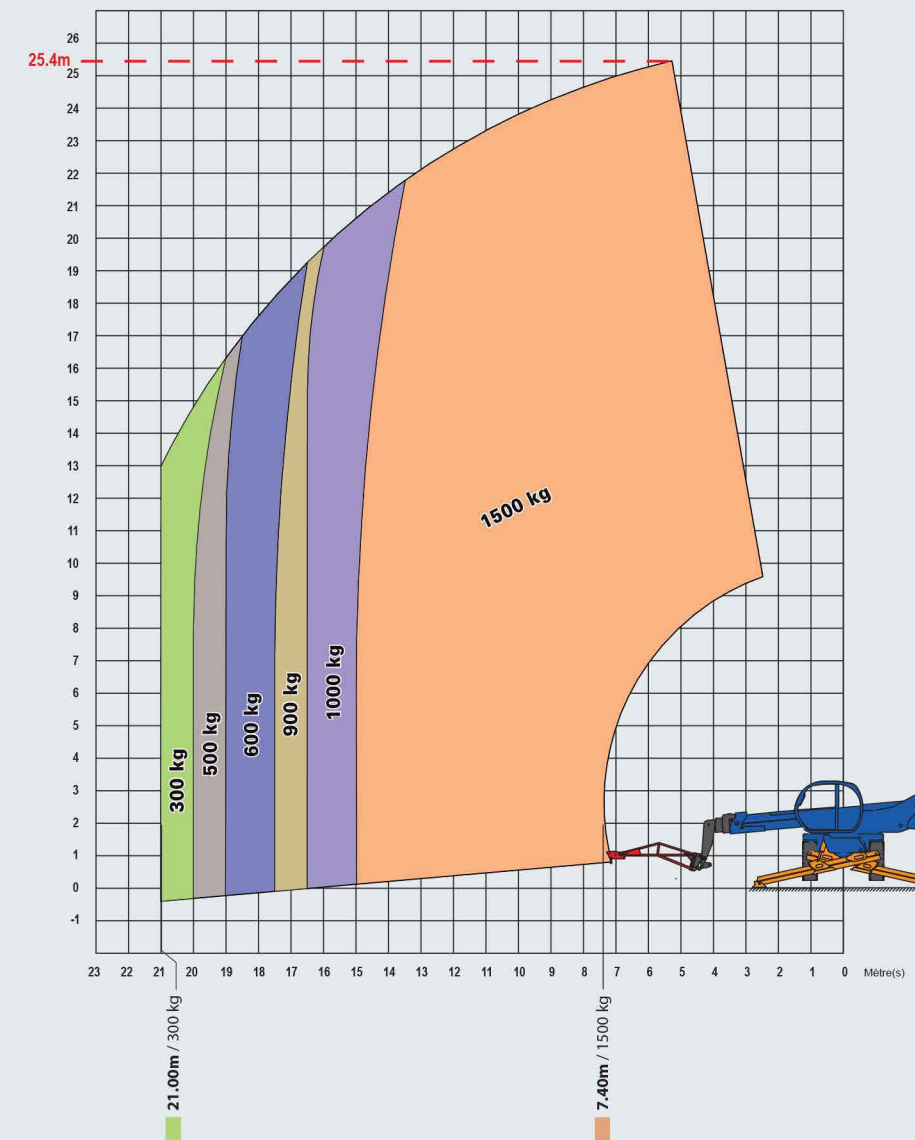


Dimensions

Type chariot télésco.
télésco. rotatif
diesel 25 m



Potence 1500 kg sur stabilisateurs



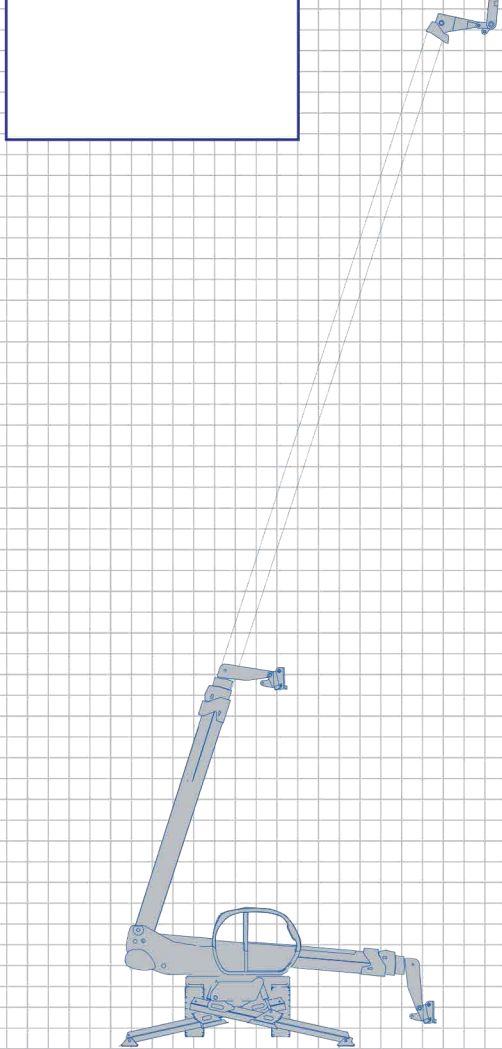
Données indicatives non contractuelles

Type chariot télésc. télésc. rotatif diesel 25 m



- Dessinez le bras de la grue à partir du châssis ci-contre dans la configuration du levage à réaliser avec la charge en n'oubliant pas de positionner le bras en situation de levage final.
- Dessinez les obstacles à franchir et l'environnement de travail.
- Listez ci-dessous les autres risques liés au sol, sous sol, à l'environnement, ou autres qui pourraient exposer le matériel et (ou) le personnel.
- Indiquez vos besoins de formation.

Poids de la charge à lever :



2 carreaux = 1m